



**NAAR HET ZIEKENHUIS...
EN NU?**

INFORMATIE VOOR FAMILIE/BEGELEIDERS

Voor de gezondheid van uw naaste is overplaatsing naar het ziekenhuis nodig, voor nader onderzoek en/of medische zorg. De ambulanceverpleegkundige laat u weten naar welk ziekenhuis uw dierbare wordt gebracht.

Normaal gesproken kunt u met ons in de ambulance meerijsen naar het ziekenhuis. Vanwege Covid-19 is dit nu helaas niet mogelijk. We willen het risico op besmetting namelijk zo klein mogelijk maken.

Wilt u naar het ziekenhuis gaan, dan vragen wij u hiervoor eigen vervoer te regelen. Wij raden u aan om vooraf contact op te nemen met het ziekenhuis; elk ziekenhuis heeft namelijk eigen regels voor het ontvangen van familie.

We kunnen ons goed voorstellen dat wij u met vragen en onzekerheden achterlaten. In deze flyer leggen we uit wat er vervolgens in het ziekenhuis gebeurt.



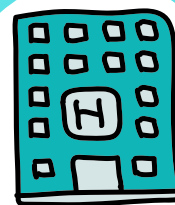
OVERDRACHT

Uw familielid of naaste wordt door de ambulance medewerkers overgedragen aan de Spoedeisende Hulp (SEH) van het ziekenhuis. Hier wordt hij/zij nader onderzocht.



ONDERZOEK

De arts in het ziekenhuis beslist of er opname nodig is óf dat uw naaste weer naar huis kan. U kunt met het ziekenhuis contact opnemen voor meer informatie.



BEZOEK

De ziekenhuizen hebben strengere richtlijnen voor bezoek. Deze zijn nodig voor de bescherming van patiënten en medewerkers. Informeer bij het ziekenhuis naar de actuele richtlijnen.

Wij wensen u veel sterkte toe
en beterschap voor uw naaste!